



**VI Workshop**  
***Applicazioni della Risonanza Magnetica nella Scienza degli Alimenti***  
***in ricordo di Anna Laura Segre***

***Dipartimento di Chimica e Tecnologie del Farmaco, Facoltà di Farmacia e Medicina,  
Sapienza Università di Roma, 21-22 giugno 2018***

***con il patrocinio di***

***Dipartimento di Chimica e Tecnologie del Farmaco, Facoltà di Farmacia e Medicina,  
Sapienza Università di Roma***

***CNR, Istituto di Metodologie Chimiche  
Dipartimento Scienze Bio-Agroalimentari***

***Consiglio Nazionale dei Chimici***

***Gruppo Interdivisionale Risonanze Magnetiche (GIRM)***

Cari colleghi, dopo il successo delle precedenti edizioni, proponiamo con entusiasmo la sesta edizione del Workshop sulle Applicazioni della Risonanza Magnetica nella Scienza degli Alimenti che ha lo scopo di mostrare le potenzialità della spettroscopia NMR (in soluzione, allo stato solido e semi-solido, in bassa risoluzione e imaging) nello studio degli alimenti. L'appuntamento sarà l'occasione per confrontare e discutere i risultati ottenuti in questo campo, in un paese come l'Italia dove la valorizzazione, la tracciabilità e la sicurezza alimentare sono alla base delle strategie di difesa dei prodotti nazionali e di esportazione nei mercati internazionali.

Una sessione del workshop sarà dedicata a ricordare Anna Laura Segre, prematuramente scomparsa dieci anni fa.

**News:**

- **10 soci del GIDRM non strutturati di età inferiore a 35 anni, che ne facciano domanda inviando il loro CV e il contributo che intendono presentare al workshop a [alimenti2018@gidrm.org](mailto:alimenti2018@gidrm.org), avranno l'iscrizione al workshop gratuita. Saranno considerate le prime 10 domande pervenute entro il 15 giugno.**
  
- **Il Workshop rilascia crediti formativi (16 CFP) per le diverse figure professionali iscritte all'Albo dei Chimici.**

**Sessioni previste**

- NMR di alimenti in soluzione
- NMR di alimenti allo stato solido e semi-solido in alta risoluzione
- NMR di alimenti in bassa risoluzione
- NMR imaging di alimenti
- Metodologie innovative non-NMR nello studio di alimenti

- Gli Amici di Anna Laura (22 Giugno, 14.30-17.30) in cui interverranno ricercatori che svolgono la propria ricerca in ambiti non necessariamente legati agli alimenti.

### **Programma**

Il programma, attualmente in preparazione, potrà essere scaricato dal sito del GIDRM e da altri siti che daranno segnalazione dell'evento.

I lavori avranno inizio il giorno 21 giugno alle ore 9.30 e termineranno il giorno 22 giugno alle ore 17.30. Le attività del workshop includeranno presentazioni orali (20 minuti + 5 minuti di discussione), comunicazioni orali (10 minuti + 5 minuti di discussione) e sessioni poster.

### **Abstract**

Gli abstracts dei contributi orali e dei posters dovranno essere inviati via email a: [alimenti2018@gidrm.org](mailto:alimenti2018@gidrm.org) entro il 31 maggio. Di seguito viene riportato un fac-simile dell'abstract. Dopo il 31 maggio sarà ancora possibile inviare un contributo, ma non se ne garantisce l'inclusione nel libro degli abstracts.

**Lingua ufficiale del workshop:** italiano

### **Iscrizione**

L'iscrizione dovrà essere effettuata entro il 31 maggio 2018. Si riporta di seguito il modulo d'iscrizione da inviare via email ad [alimenti2018@gidrm.org](mailto:alimenti2018@gidrm.org).

La quota d'iscrizione è di 70 € (inclusi i coffee-breaks e i pranzi) per i soci del GIDRM se effettuata entro il 31 maggio; dopo il 31 maggio la quota è di 90 €.

Per i non soci la quota d'iscrizione è di 90 € + IVA (inclusi i coffee-breaks e i pranzi) se effettuata entro il 31 maggio; dopo il 31 maggio la quota è di 110 € + IVA.

La quota d'iscrizione potrà essere versata mediante bonifico sul conto corrente del GIDRM o mediante Carta di Credito o PayPal dal sito del GIDRM

### **Hotel**

Sono riportati di seguito alcuni Hotel situati nella zona adiacente alla città universitaria:

Ateneo Garden Palace, Via dei Salentini 1/3, tel. 06 444 0042

Best Western Hotel Globus, Viale Ippocrate 119, 00161, Roma, Tel. 06 4457001

Best Western Hotel Canada, Via Vicenza 58, Stazione Termini, tel. 06 445 7770

Hotel Villa san Lorenzo Maria, Via dei Liguri, 7, tel 06 446 9988

Hotel San Giusto, Piazza Bologna 58, 00162 Roma, Tel. 06 44244598

Hotel Felice, San Lorenzo, tel 06 445 3347

### **Comitato scientifico**

Luisa Mannina, Donatella Capitani Co-chairs

Noemi Proietti

Francesco Capozzi

Maurizio Delfini

Stefano Mammi

Antonio Randazzo

Andrea Salvo

Marco Geppi

Lucia Calucci

Michele R. Chierotti

Maria Pina D'Onofrio

Giuseppe Pileio

Paola Turano

**Comitato organizzatore**

Noemi Proietti, Luisa Mannina, Donatella Capitani, Anatoly P. Sobolev, Valeria Di Tullio, Cinzia Ingallina,  
Antonio Puglisi, Giorgio Giardini

**Segreteria**

Noemi Proietti, Luisa Mannina, Cinzia Ingallina  
email: [alimenti2018@gidrm.org](mailto:alimenti2018@gidrm.org)

Tel: 06 906729700/908/385/476

Fax: 06 90672477

***Modulo di registrazione al VI Workshop***  
***Applicazioni della Risonanza Magnetica nella Scienza degli Alimenti***  
Sapienza Università di Roma, 21-22 giugno 2018  
(inviare a [alimenti2018@gidrm.org](mailto:alimenti2018@gidrm.org) entro il 31 maggio 2018)

DATA:

NOME:

COGNOME:

TELEFONO:

EMAIL:

ENTE DI APPARTENENZA:

TIPO DI PRESENTAZIONE CON CUI SI INTENDE PARTECIPARE:

- Nessuna (uditore)
- Presentazione orale (20 minuti + 5 minuti discussione )
- Comunicazione orale (10 minuti + 5 minuti discussione )
- Poster

TITOLO DELLA PRESENTAZIONE E NOME DEGLI AUTORI:

Mandare l'abstract a [alimenti2018@gidrm.org](mailto:alimenti2018@gidrm.org) entro il 31 maggio 2018. Non aggiungere il numero delle pagine.

**QUESTO E' IL TITOLO CENTRATO**

# TIMES NEW ROMAN 12 GRASSETTO

A. Autore 1,<sup>‡</sup> B. Autore 2,<sup>‡</sup> C. Autore3<sup>†</sup>

<sup>‡</sup>Dipartimento, Indirizzo (Times New Roman 10) E-mail: ( Times New Roman 10)

<sup>†</sup>Dipartimento, Indirizzo (Times New Roman 10) E-mail:.....

Questo è il testo che deve avere una lunghezza massima di 1 pagina. Carattere Times New Roman 12, interlinea singola, margini di 3 cm. Le referenze nel testo devono essere riportate con un numero in parentesi, esempio [1]. Riportare solo 1 o 2 figure in bianco e nero numerate con numeri arabi (esempio, Fig. 1).

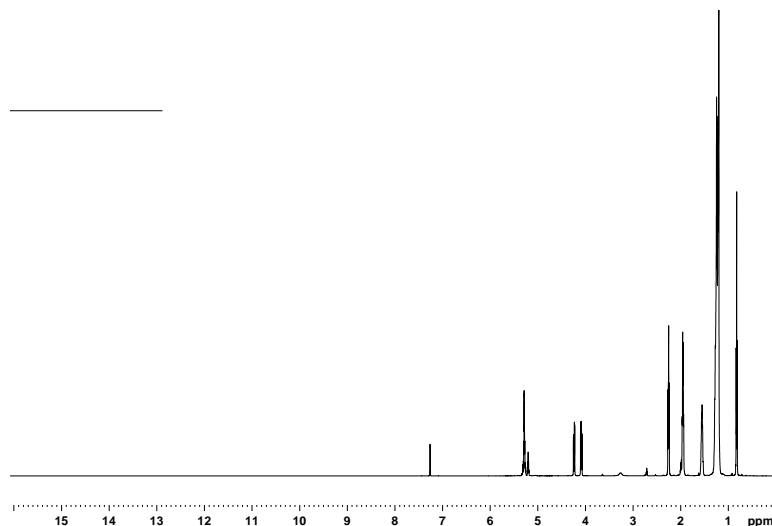


Fig. 1. Spettro protonico (600.13 MHz) di un olio di oliva (Times New Roman 10).

## Referenze (Times New Roman 12)

Times New Roman 10 per ciascuna referenza

[1] E. M. Purcell, R. V. Pound, and N. Bloembergen *Phys. Rev.* **70**, 986-987 (1946)

[2] S. Braun, H.-O. Kalinowski, S. Berger, *150 and More Basic Experiments: a Practical NMR Course*, Wiley-VCH, Weinheim, 1998.